

Vergleichszahlen

Achtung: Die Zahlen sind teils gerundet!

Erträge	2011	2012	2013	2014	2015	2016	2017	2018	2019	2020	DS
Freie Spenden	18'675	12'500	11'640	22'190	14'790	21'548	16'959	22'508	18'240	14'860	17'391
Zweckgebundene Spenden	1'200	-	-	-	-	-	-	-	-	-	120
Risottotag und Herbstmarkt	7'652	5'018	4'457	5'874	6'305	6'191	7'069	7'498	4'913	2'642	5'762
Trauerspenden	21'035	29'809	21'489	15'492	7'985	24'188	19'269	22'696	9'366	14'575	18'590
Jahresbeiträge	5'205	3'980	3'755	8'070	5'243	7'186	4'345	6'135	3'655	2'205	4'978
Beiträge öffentliche Hand	16'200	16'700	16'700	16'700	16'200	16'200	16'200	16'200	15'700	15'700	16'250
Verkauf von Dienstleistungen	-	-	-	-	-	-	-	-	-	100	10
Total Erträge	69'967	68'008	58'041	68'326	50'523	75'313	63'842	75'037	51'874	50'081	63'101

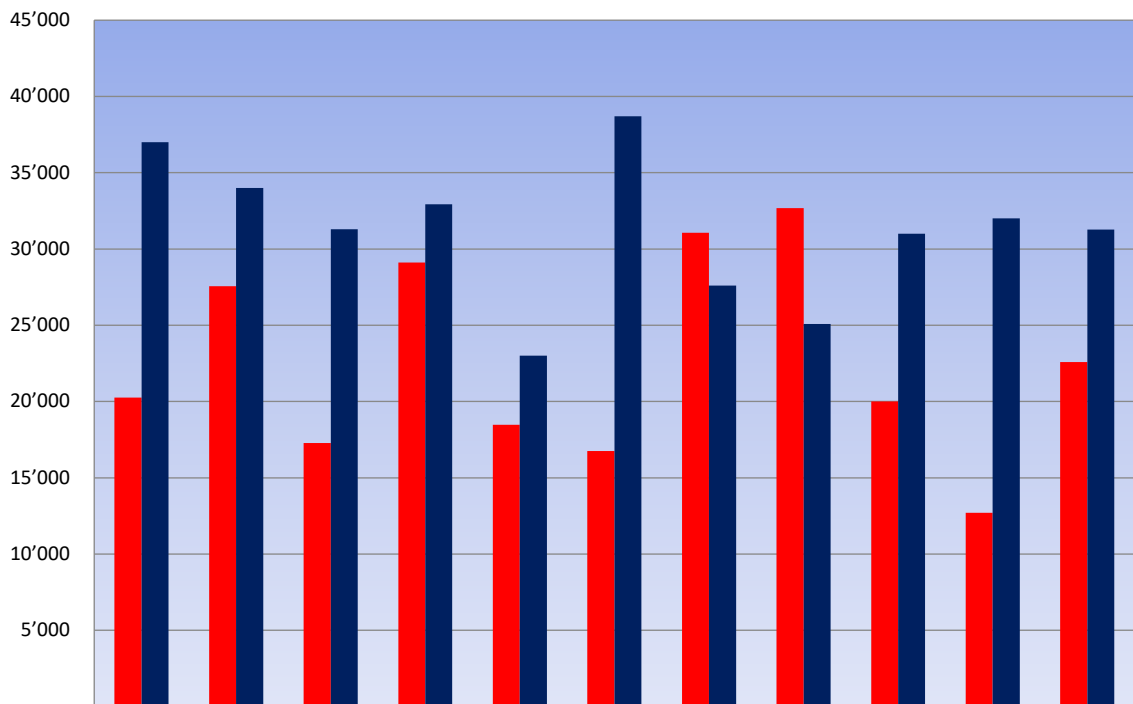
Aufwändungen	2011	2012	2013	2014	2015	2016	2017	2018	2019	2020	DS
Projekte Inland	20'247	27'558	17'268	29'117	18'467	16'761	31'071	32'679	20'000	12'701	22'587
Projekte Ausland	37'000	34'000	31'290	32'940	23'016	38'708	27'605	25'080	31'005	32'007	31'265
Total Projekte	57'247	61'558	48'558	62'057	41'483	55'469	58'676	57'759	51'005	44'707	53'852

Öffentliche Hand	2011	2012	2013	2014	2015	2016	2017	2018	2019	2020	DS
Gemeinde Malters	4'000	4'000	4'000	4'000	4'000	4'000	4'000	4'000	4'000	4'000	4'000
kath. Kirchgemeinde Malters	7'000	7'000	7'000	7'000	7'000	7'000	7'000	7'000	7'000	7'000	7'000
kath. Kirchgemeinde Hellbühl	-	500	500	500	500	500	500	500	-	-	350
ref. Kirchgemeinde	5'000	5'000	5'000	5'000	4'500	4'500	4'500	4'500	4'500	4'500	4'700
Korporationsverwaltung	200	200	200	200	200	200	200	200	200	200	200
Total Beiträge öffentliche Hand	16'200	16'700	16'700	16'700	16'200	16'200	16'200	16'200	15'700	15'700	16'250

übrige Aufwändungen	2011	2012	2013	2014	2015	2016	2017	2018	2019	2020	DS
Büro und Verwaltungsaufwand, Versicherungen, Zinsen	4'777	2'971	2'179	3'382	2'206	4'198	2'194	2'839	1'993	1'409	2'815
Zeitschrift Malters hilft	4'867	4'131	4'523	6'159	4'408	6'175	4'658	7'733	5'019	2'450	5'012
Kosten Risottotag	788	1'274	1'627	1'304	1'360	1'807	1'022	1'125	993	-	1'130
Total Aufwand lt. Jahresabrechnung	10'432	8'376	8'328	10'844	7'974	12'180	7'874	11'697	8'005	3'859	8'957

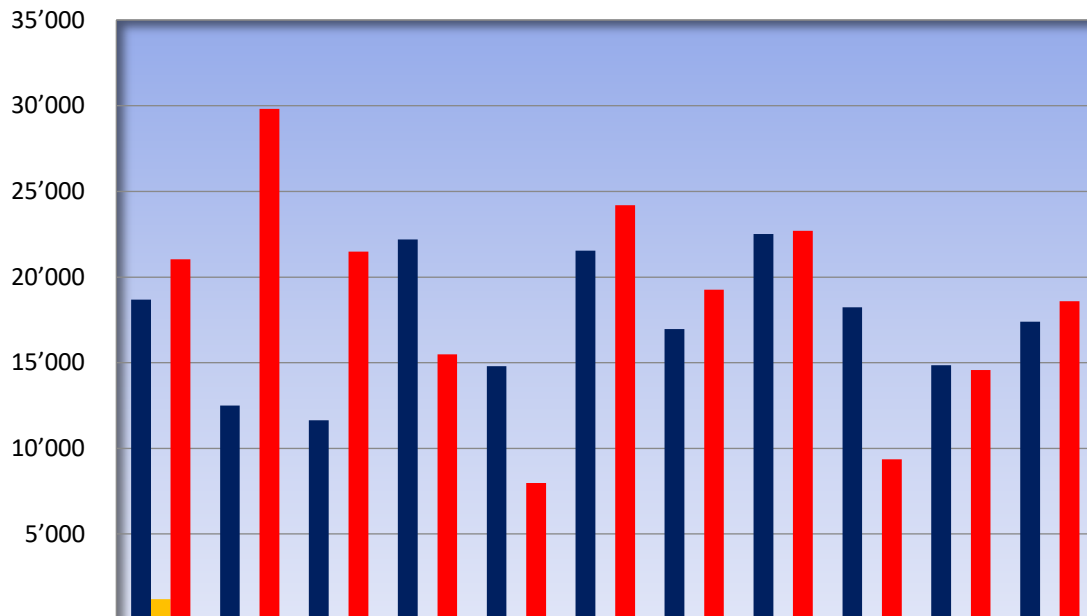
Mehrertrag / Mehraufwand	2'287	-1'926	1'154	-4'576	1'066	7'663	-2'707	5'581	-7'136	1'514	292
---------------------------------	--------------	---------------	--------------	---------------	--------------	--------------	---------------	--------------	---------------	--------------	------------

Projekte im 10-Jahresvergleich



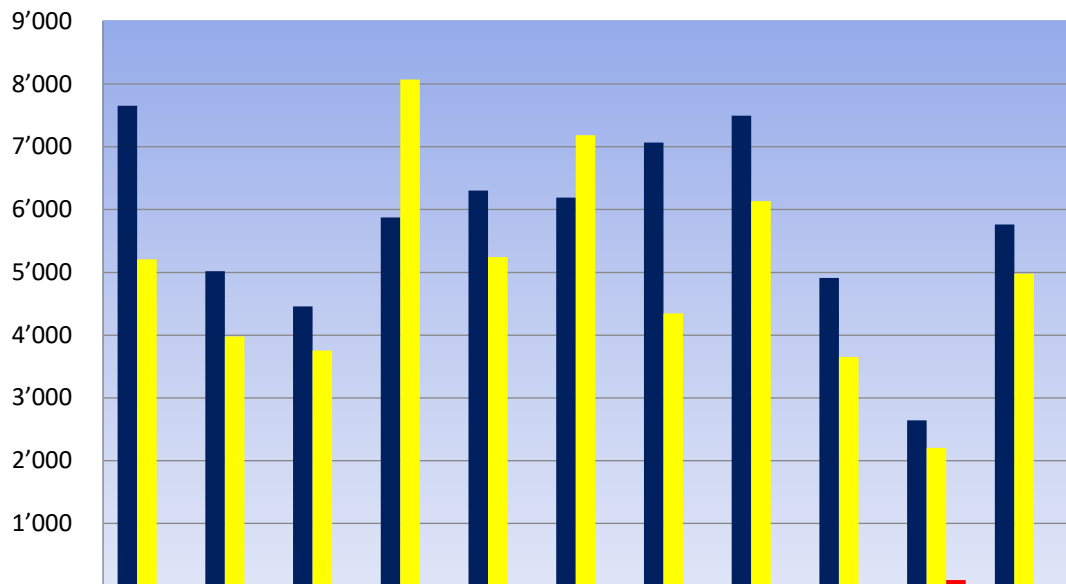
■ Projekte Inland	20'247	27'558	17'268	29'117	18'467	16'761	31'071	32'679	20'000	12'701	22'587
■ Projekte Ausland	37'000	34'000	31'290	32'940	23'016	38'708	27'605	25'080	31'005	32'007	31'265

Spenden im 10-Jahresvergleich



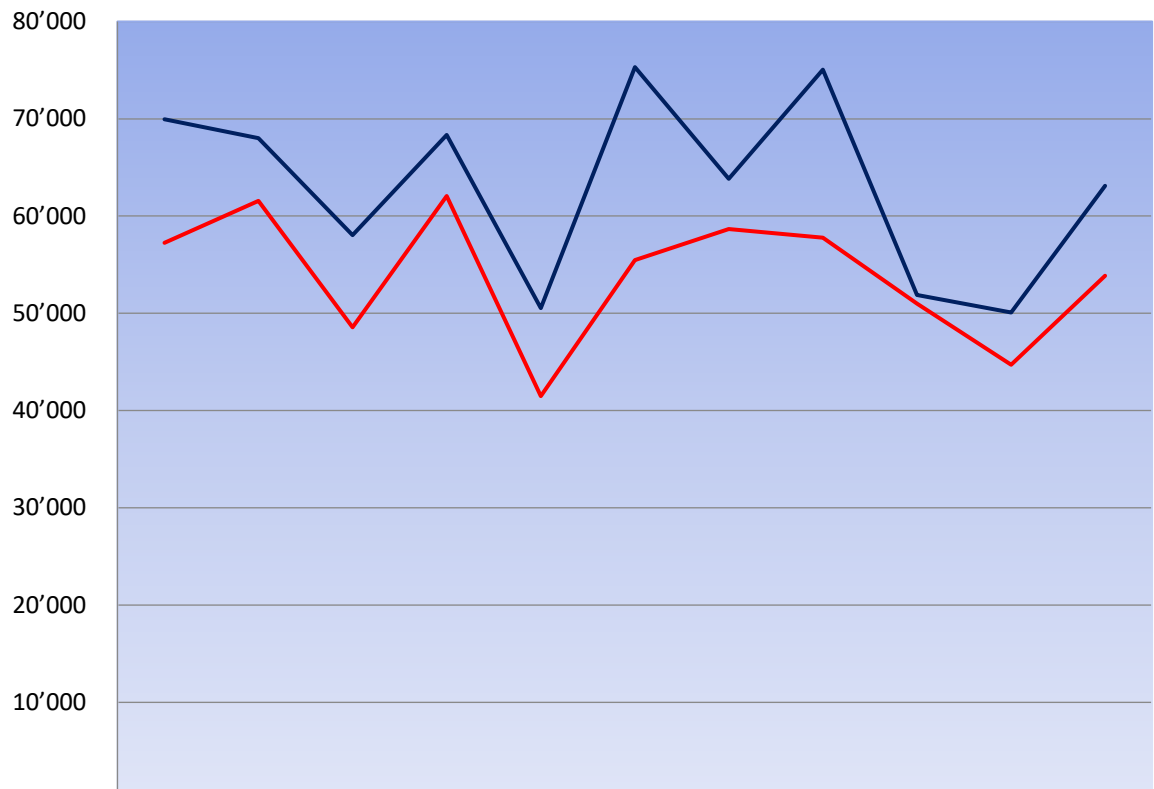
■ Freie Spenden	18'675	12'500	11'640	22'190	14'790	21'548	16'959	22'508	18'240	14'860	17'391
■ Zweckgebundene Spenden	1'200	-	-	-	-	-	-	-	-	-	120
■ Trauerspenden	21'035	29'809	21'489	15'492	7'985	24'188	19'269	22'696	9'366	14'575	18'590

Beiträge im 10-Jahresvergleich



	2011	2012	2013	2014	2015	2016	2017	2018	2019	2020	DS
■ Risottotag und Herbstmarkt	7'652	5'018	4'457	5'874	6'305	6'191	7'069	7'498	4'913	2'642	5'762
■ Jahresbeiträge	5'205	3'980	3'755	8'070	5'243	7'186	4'345	6'135	3'655	2'205	4'978
■ Verkauf von Dienstleistungen	-	-	-	-	-	-	-	-	-	100	10

Aufwand und Ertrag im 10-Jahresvergleich



	2011	2012	2013	2014	2015	2016	2017	2018	2019	2020	DS
— Total Erträge	69'967	68'008	58'041	68'326	50'523	75'313	63'842	75'037	51'874	50'081	63'101
— Total Projekte	57'247	61'558	48'558	62'057	41'483	55'469	58'676	57'759	51'005	44'707	53'852